

4R

Architettura & interior design
www.4rch.info

Titolo Abilitativo : _____
n° _____ del _____

Impresa: _____

Titolo: **Studio Giannotti**
Layout Funzionale

Data inizio_ Data inizio_

Data revisione_ Data revisione_

Scala: 1:100 1:50 1:25 1:10 1:5

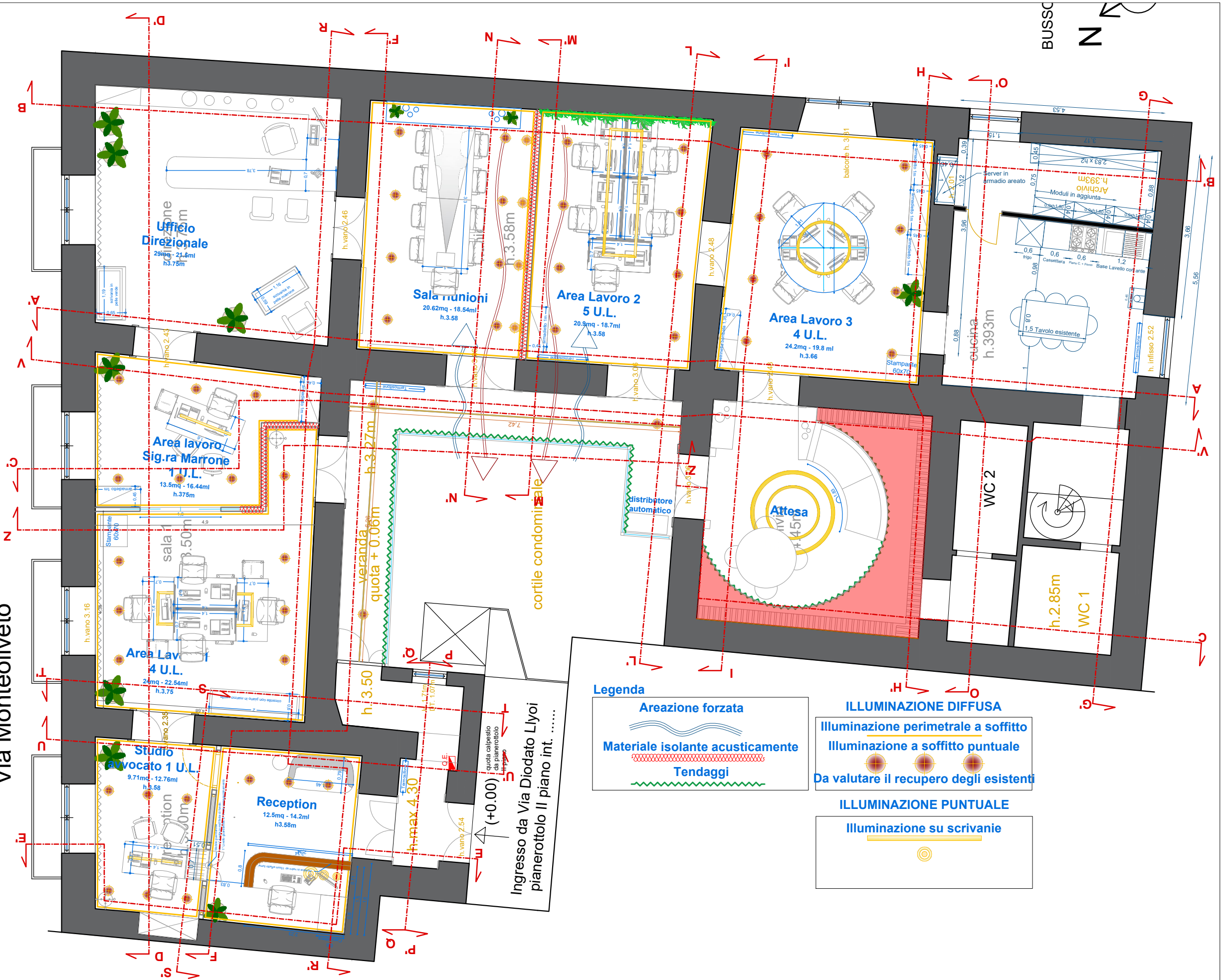
Formato: A4 A3 A2 A1

Note: _____

Le informazioni, i dati e le notizie contenute nella presente comunicazione e i relativi allegati sono di natura privata e come tali possono essere riservate e sono, comunque, destinate esclusivamente ai destinatari indicati in epigrafe. La diffusione, distribuzione e/o la copiatura del documento trasmesso da parte di qualsiasi soggetto diverso dal destinatario è proibita, sia ai sensi dell'art. 616 c.p., sia ai sensi del D.Lgs. n. 196/2003.

N.B. Prima di procedere alla fase esecutiva ogni misura indicata nel presente elaborato deve essere verificata in cantiere dalle varie maestranze coinvolte. Eventuali modifiche devono essere comunicate preventivamente

Via Monteoliveto



Legenda

- Areazione forzata
- Materiale isolante acusticamente
- Tendaggi

ILLUMINAZIONE DIFFUSA

- Illuminazione perimetrale a soffitto
- Illuminazione a soffitto puntuale
- Da valutare il recupero degli esistenti

ILLUMINAZIONE PUNTUALE

- Illuminazione su scrivanie

Ingresso da Via Diodato Lijoy
pianerottolo Il piano int.

quota calpestio
da pianerottolo
Lijoy

(+0.00)

h.max 4.30

h.vano 2.54

h.vano 3.50

h.vano 3.06

h.vano 3.48

h.vano 2.46

h.vano 2.46

h.vano 2.46

h.vano 2.46